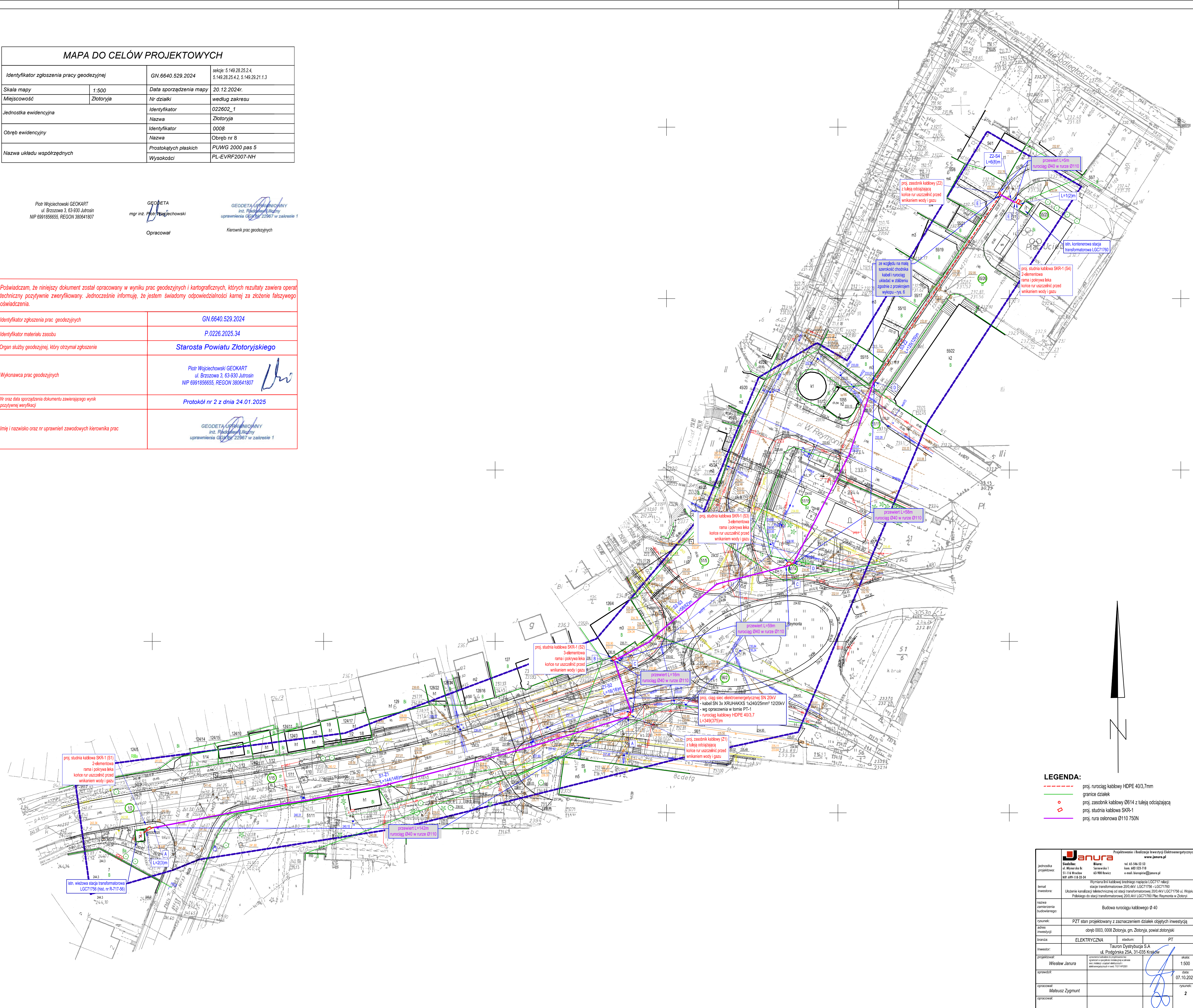



MAPA DO CELÓW PROJEKTOWYCH			
Identyfikator zgłoszenia pracy geodezyjnej		GN.6640.529.2024	sekcje: 5.149.28.25.2.4, 5.149.28.25.4.2, 5.149.29.21.1.3
Skala mapy	1:500	Data sporządzenia mapy	20.12.2024r.
Miejscowość	Złotoryja	Nr działki	według zakresu
Jednostka ewidencyjna		Identyfikator	022602_1
		Nazwa	Złotoryja
Obszr ewidencyjny		Identyfikator	0008
		Nazwa	Obszr nr 8
Nazwa układu współrzędnych		Prostokątch płaskich	PWUG 2000 pas 5
		Wysokości	PL-EVRF2007-NH

Kierownik prac geodezyjnych

Identyfikator zgłoszenia prac geodezyjnych	GN.6640.529.2024
Identyfikator materiału zasobu	P.0226.2025.34
Organ służby geodezyjnej, który otrzymał zgłoszenie	Starosta Powiatu Złotoryjskiego
Wykonawca prac geodezyjnych	<p>Piotr Wojciechowski GEOKART ul. Brzozowa 3, 63-930 Jutrosin NIP 6991856655, REGON 380641807</p> 
Nr oraz data sporządzenia dokumentu zawierającego wynik pozytywną weryfikacji	Protokół nr 2 z dnia 24.01.2025
Imię i nazwisko oraz nr uprawnień zawodowych kierownika prac	<p>GEODETA UPRAWNIOWANY inż. Radosław Uliaszyn uprawnienia GG-W/22967 w zakresie 1</p> 



 proj. rurociąg kablowy HDPE 40/3,7mm
 granice działek
 proj. zasobnik kablowy Ø614 z tuleją odciążającą
 proj. studnia kablowa SKR-1
 proj. rura osłonowa Ø110 750N

		Projektowanie i Realizacja Inwestycji Elektroenergetycznych www.janura.pl	
jednostka projektowa	Siedziba: ul. Włocławska 6 51-100 Wrocław tel. 71 918 13 24	Biurowo: Szosa Sienkowskiego 1 43-500 Zawonia tel. 43 546 92 53 fax. 43 546 92 71 e-mail: biuro@janura.pl	
temat inwestycji:	Wykonanie i budowa przedsięwzięcia (LCOV) i obsługi stacji transformatorowej 200.04V, LCG17786 - LCG17960 Uzbrojenie kabinarki teleinformatycznej 200.04V, LCG17786 i 200.04V, LCG17786 ul. Włocławska w Parkosławie do stacji transformatorowej 200.04V, LCG17786 (tzw. Reymonta w Włocławku)		
nazwa zamawieniacza budowlanego:	Budowa rurociągu kablowego o Ø 40		
rysunek:	PZT stan projektowany z zaznaczeniem działów objętych inwestycją		
zakres inwestycji:	okres 0003, 0008 Zbiorniki, g. Zbiorniki, powiat zbiornicki		
branża:	ELEKTRYCZNA	stadium:	PT
inwestor:	Tauron Dystrybucja S.A. ul. Podgórska 25/31, 03-500 Kraków		
projektant:	Włodzisław Janura		skala: 1:1500
sprawdzacz:	Opracowanie i wytyczenie linii kablowej Wytyczenie i projektowanie stacji i zabudowy Wytyczenie i projektowanie stacji i zabudowy Projektowanie i budowa przedsięwzięcia (LCOV) i obsługi stacji transformatorowej 200.04V, LCG17786 - LCG17960 Wytyczenie i projektowanie stacji i zabudowy Wytyczenie i projektowanie stacji i zabudowy		07.10.2020
wykonawca:	Mateusz Zygmunt		
opracował:	2		